

NetCounter

herstellerunabhängiges, anlernbares Management-Tool



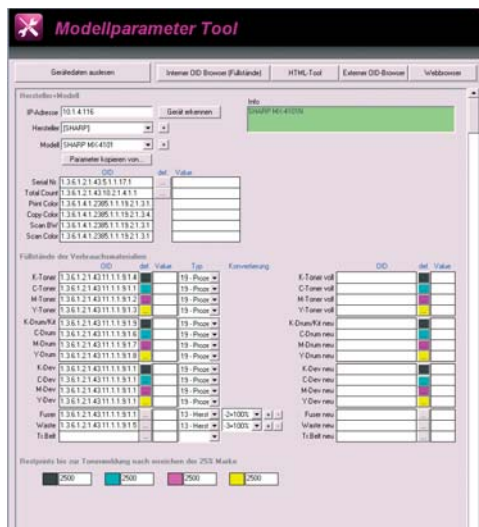
collatz+schwartz
Kopieretechnik GmbH

SHARP ★★★
competencepartner

Toner-Management

Die Tonerfüllstände Ihrer Kopier- und Drucksysteme werden von NetCounter ebenfalls in individuell einstellbaren Zeitintervallen erfasst. Ab einem Tonerstand von 25% gelten dann die von uns ermittelten Restlaufwerte bis eine Tonerbestellung ausgelöst wird. Alternativ können diese Werte von Ihnen verändert werden.

Somit bestimmen Sie einfach selber, wie viele Kopien oder Drucke noch erstellt werden bis eine Lieferung erfolgen soll. Hierdurch wird die Bevorratung von Toner weitestgehend reduziert und Ihnen wird die Überwachung dieser Bestände abgenommen.

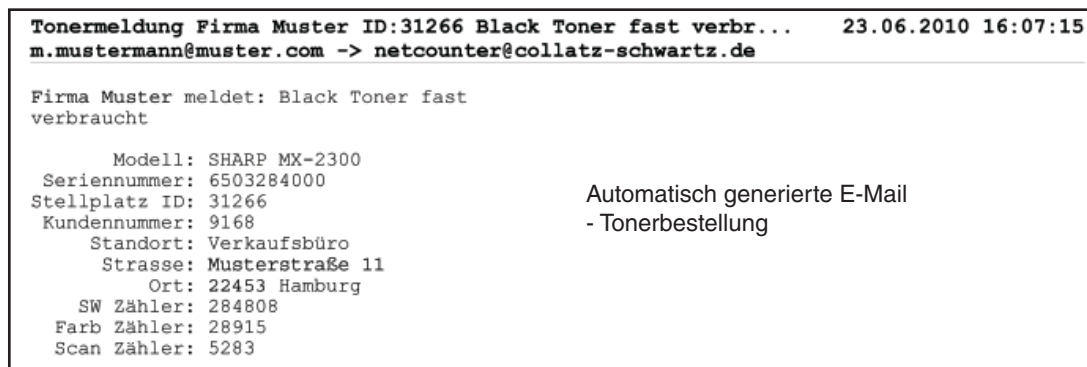


Service-Management

Sofern von den Systemen unterstützt, kann NetCounter erkennen, wann eine Wartung oder der Austausch eines Funktionsteils notwendig ist. So kann pro-aktiv reagiert werden bevor eine Störung eintritt. Zusätzlich kann über eine Statusmail bei Eintreten eines Ereignisses, z.B. Störung an der Fixiereinheit, ein Service angefordert werden.

Individualität

Die von NetCounter generierten Toner und Statusmails können mittels Scriptsprache Ihren Anforderungen angepasst werden. So können z.B. spezielle Mails generiert werden, die automatisch beim Empfänger ein Ticketsystem ansteuern.



NetCounter wurde in unserem Hause entwickelt und wird laufend erweitert. Dadurch können wir individuelle Lösungen und Sonderwünsche bei Bedarf kurzfristig umsetzen.

NetCounter

Zusammenfassung

NetCounter 2.6.9
Datei Geräteverwaltung Ansicht Extras ?

Beenden Setup Spalten Geräte Abfrage Senden Statistik Excel

Autom. aktualisieren letzte Aktual.: 15.06.2011 14:56
Geräte: 21 Gesamt S/W: 936197 Gesamt Color: 474179

collatz+schwartz
Kopiertechnik GmbH

Alle Geräte nur Online nur Offline mit Status Toner niedrig mit WW ohne WW Alle Gruppen Spez. Gruppe Hamburg

IP/Hostname	Modell	Seriennummer	Stellpl.ID	Abteilung/Raum	Online / Zählerdatum	S/W Gesamt	Farbe Gesamt	Scan Gesamt	Gesamt Total	Status	Toner K	Toner C	Toner M	Toner Y	Ctr. 25%-K
10.1.1.103	SHARP MX-2700	5500615000		Vertrieb 1 HH	15.06.2011 14:54	61096	49116	12404	110212	100	75	75	75	-	
10.1.1.104	SHARP MX-3100	8508707600		Verwaltung HH	15.06.2011 14:55	152477	50754	30828	203231	25	25	75	25	01.06.11 14:34	
10.1.1.105	SHARP MX-2300	5500023000		Vertrieb 2 HH	15.06.2011 14:55	154659	129320	2615	283979	100	50	100	100	-	
10.1.1.106	SHARP MX-2700	6503008700		Verwaltung HH	15.06.2011 14:55	155787	111042	19857	266829	75	100	75	75	-	
10.1.1.107	Lexmark X466	35P091W-89-0		Verwaltung HH	15.06.2011 14:55	7002	0	37	7002	90	-	-	-	-	
10.1.1.108	FS-3800	VAC3541244		Technik HH	15.06.2011 14:55	88744	0	0	88744	33	-	-	-	-	
10.1.1.109	Lexmark E450	621LZ4K-71-0		Technik HH	15.06.2011 14:55	8446	0	0	8446	81	-	-	-	-	
10.1.1.110	Lexmark T644	790RVM2-54-0		Verwaltung HH	14.06.2011 10:42	56794	0	0	56794	100	-	-	-	-	
10.1.2.104	SHARP MX-2300	5502803X00		Verwaltung PI	15.06.2011 14:55	159530	102362	61352	261892	25	50	75	50	260312	

Darstellung

- Freie Konfiguration zur Anzeige der benötigten Daten
- Selektive Anzeige von Gerätegruppen.
- Selektive Anzeige von Online/Offline Geräten, Geräten mit Status, Geräten mit niedrigem Tonerstand.
- Anzeige und Ausdruck der Monatsdaten als Balkendiagramm im Statistik Modus.
- Export der Daten in Excel oder als CSV.

Geräteverwaltung

- Erstkonfiguration von Geräten durch automatische Gerätesuche oder per CSV Datenimport.
- Manuelles hinzufügen von Geräten.
- Automatische Gerätesuche in definierbaren IP-Bereichen nach einstellbarem Zeitintervall.
- Import von Geräteinformationen aus den SNMP Bereichen SysName, SysLocation.
- Automatische Erkennung bei Standortveränderungen (z.B. Tauschgerät während Reparatur).
- Zuordnung der Geräte in Gerätegruppen zur differenzierten Emailverteilung.
- Zuweisung von fester Kostenstelle pro Gerät (NetCounter Accounting Modul).
- Übersichtliche Darstellung der Gerätedaten mittels Gerätekarte.

Meldungen

- Konfiguration von monatlichen Zählerstands- Toner und Statusmeldungen an einen oder mehrere Empfänger bzw. selektiv nach Gerätegruppen.
- Ausführliches Log aller Aktionen des NetCounter Service.

NetCounter als Zentrales Administrationstool

- Überblick über Verfügbarkeit und Status der Geräte.
- Direktanwahl der Gerätewebseiten über NetCounter.
- Eingebetteter VNC-Client zur Fernsteuerung unterstützter Geräte.

Integriertes SNMP- und Modellkonfigurationstool

- Unterstützt das Anlernen neuer unbekannter Geräte
- Bietet die Möglichkeit Tonermeldungen individuell zu verändern.

Weitere Funktionen und Zusatzmodule

- NetCounter Viewer zur Anzeige und Auswertung der Gerätedaten auf Clientsystemen.
- NetCounter Webserver zur Anzeige der Gerätedaten als Webseite.

collatz + schwartz Kopiertechnik GmbH

Borsteler Chaussee 85-99a Haus 12
22453 Hamburg
Telefon: 0 40 / 51 49 69- 0
Telefax: 0 40 / 51 49 69- 99 00
E-Mail: info@collatz-schwartz.de
www.collatz-schwartz.de

Niederlassung Pinneberg

Damm 77 - 79
25421 Pinneberg
Telefon: 0 41 01 / 54 11- 0
Telefax: 0 41 01 / 54 11- 36
E-Mail: info@collatz-schwartz.de
www.collatz-schwartz.de